

Organisasjonslandskap i endring

Utviklingen i det lokale og nasjonale organisasjonslivet 2013–2019

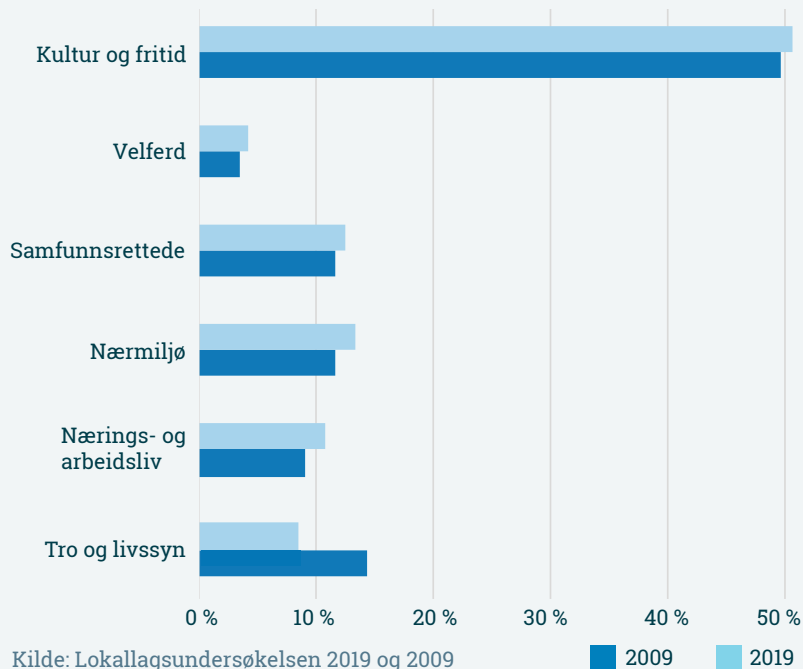
Daniel Arnesen og Karl Henrik Sivesind



Senter for forskning på
sivilsamfunn & frivillig sektor

Det norske organisasjonslandskapet

Andel lokallag og foreninger fordelt på organisasjonskategorier



Antallet lokallag økte fra 86 700 i 2009 til 95 300 i 2019 etter en periode med tilbakegang. På lokallagsnivået øker andelen foreninger som jobber med kultur og fritid, velferd, nærmiljø, samfunnsrettede spørsmål og nærings- og arbeidslivsspørsmål. Samtidig går andelen foreninger innen tro og livssyn betydelig tilbake, noe som viderefører en langsiktig trend.

Antallet nasjonale organisasjoner økte fra 3 395 i 2013 til 3 876 i 2019. På nasjonalt plan skjer veksten i hovedsak blant samfunnsrettede organisasjoner og innen kultur og fritid. Spesielt øker tallet på internasjonalt orienterte organisasjoner og organisasjoner som driver rettighets- og støttearbeid.

Endringer i medlemsmassen

Når vi ser på sammensetningen av medlemsmassen i de frivillige organisasjonenes lokallag i perioden 2009–2019, ser vi flere interessante utviklingstrekk:

Kvinneres representasjon i lokallagenes styrer svekkes.

Andelen kvinnelige styreledere falt fra 37 prosent til 32 prosent, og andelen kvinnelige styremedlemmer falt fra 49 prosent til 44 prosent.

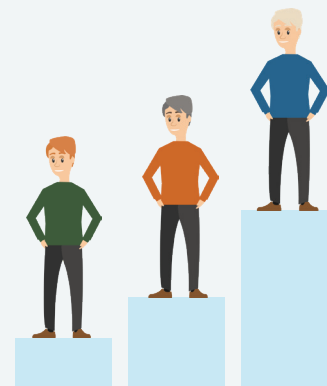


Flere lag har medlemmer med etnisk minoritetsbakgrunn.

Andelen lokallag som har medlemmer med etnisk minoritetsbakgrunn økte fra 45 prosent til 56 prosent.

Tegn til «forgubbing av medlemsmassen»?

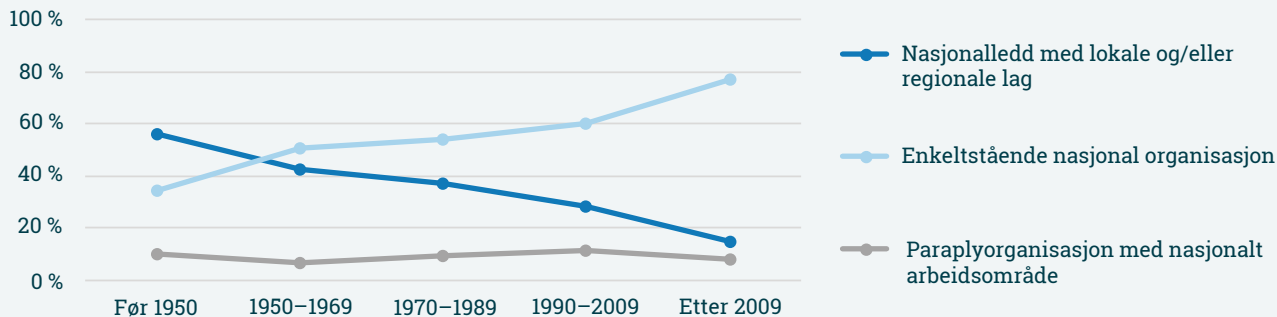
En økende andel lokallag har en medlemsmasse med tyngdepunkt i alderen 51 år eller eldre.



Et todelt organisasjonssamfunn?

En langsiktig trend i organisasjonslandskapet er at koblingene fra det nasjonale til lokale nivået svekkes.

- Færre nasjonale organisasjoner er organisert etter en hierarkisk modell med lokale og regionale lag eller avdelinger.
- Flertallet av organisasjonene stiftet etter 1950 er i stedet enkeltstående organisasjoner med et nasjonalt arbeidsområde.
- Det kommer også til nye nasjonale paraplyorganisasjoner.



Andelen lokallag med tilknytning til en landsdekkende organisasjon går ned fra

65 % til 58 %

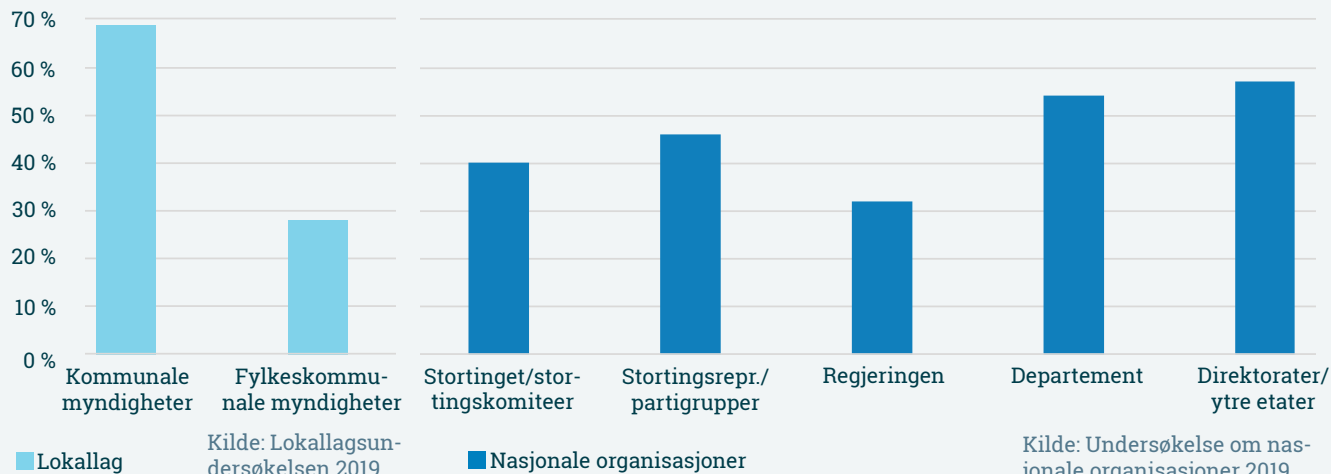
Det skyldes i første rekke vekst i nærmiljøforeninger og nærings- og arbeidslivsorganisasjoner uten slike koblinger.

Utbredte kontakt mellom organisasjoner og myndigheter

Et flertall av lokallagene har årlig eller oftere kontakt med kommunale myndigheter, mens kontakten med fylkeskommunale og statlige kommuner er mindre hyppig.

Nasjonale organisasjoner retter sin kontakt særlig mot departementene og direktoratene, men mange har også hyppig kontakt med Stortinget og regjeringen.

Andel lokallag og nasjonale organisasjoner som har årlig kontakt med offentlige myndigheter, 2019



Et profesjonalisert organisasjonssamfunn?



48 % av nasjonale organisasjoner har betalte ansatte.

12 % av lokallagene har ansatte på lokalt plan.



46 % av lokallag fikk leie lokale gratis eller til redusert pris.

19 % av lokallag eier eller er medeier i eget lokale.



Et stort flertall av organisasjonene beskriver den økonomiske situasjonen sin som god eller tilfredsstillende.

Lokallag og foreninger

God	Tilfredsstillende	Dårlig
33 %	55 %	11 %

Nasjonale organisasjoner

God	Tilfredsstillende	Dårlig
30 %	53 %	17 %

Sosiale medier er viktig for kontakten med medlemmene. 82 % av lokallagene bruker sosiale nettsamfunn i sitt arbeid. 98 % av dem som bruker sosiale medier, bruker Facebook.