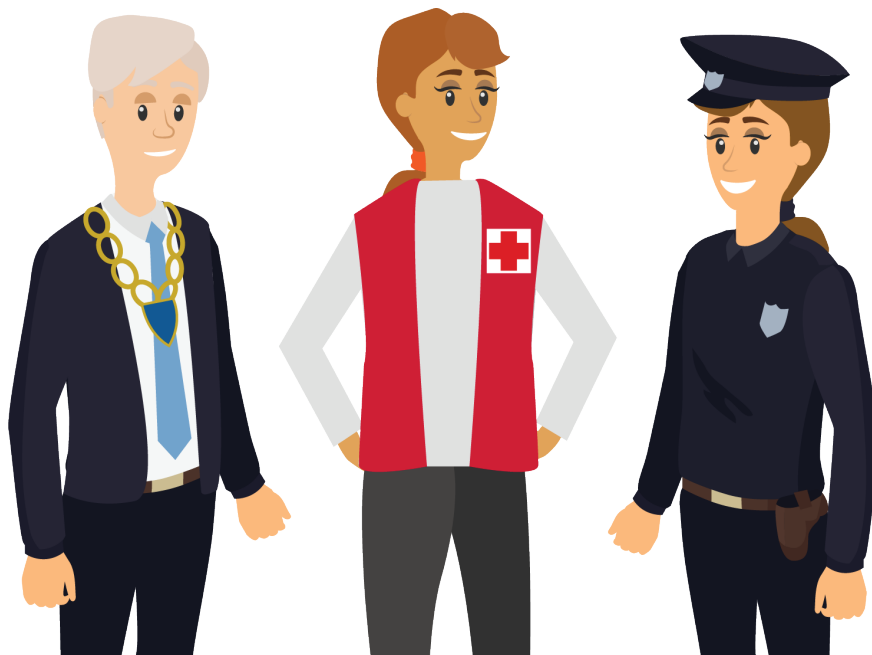


# Lokalt beredskapssamarbeid

Marte Slagsvold Winsvold og Jon Kåre Skiple

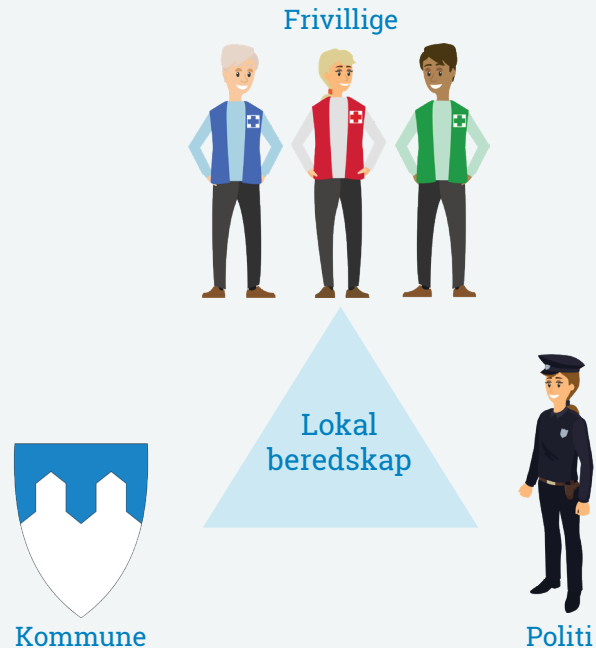


Senter for forskning på  
sivilsamfunn & frivillig sektor

# Hvordan er beredskapssamarbeidet i Norge organisert?

Beredskap innebærer å være forberedt til innsats for å møte uventede og kritiske situasjoner. Et samfunn med god beredskapsevne klarer å ivareta innbyggernes liv og helse og opprettholde samfunnets kjernefunksjoner også når en kritisk situasjon oppstår.

I Norge er beredskapsarbeidet organisert som et samvirke mellom ulike offentlige, frivillige og private aktører. Vi har undersøkt hvordan samarbeidet mellom tre viktige aktører i lokal beredskap fungerer: frivillige organisasjoner, politiet og kommunene.

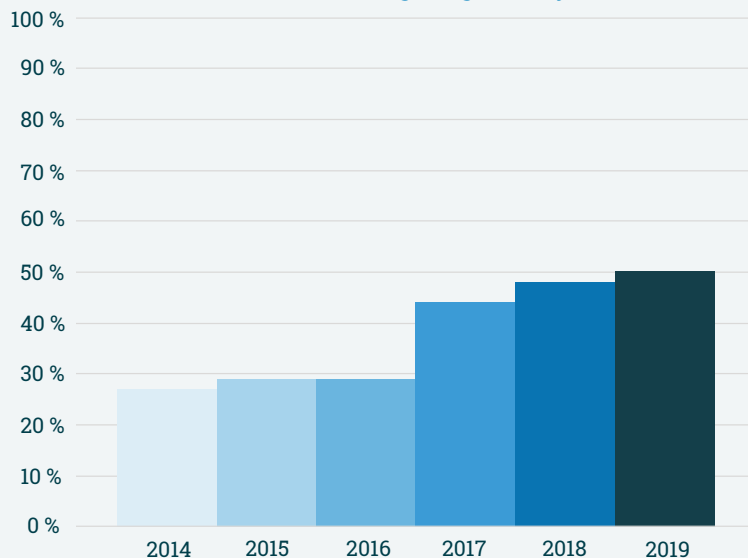


# Kommunens rolle i beredskapssamarbeid

Politiet, kommunene og de frivillige samarbeider om en rekke svært forskjellige situasjoner der liv og helse står i fare. De frivillige samarbeider jevnlig med politiet for å lete etter savnede personer, og bistår også ved mer kritiske hendelser, for eksempel ved store naturhendelser som flom, skred eller skogbrann.

Kommunenes rolle i beredskapssamarbeidet er å sikre at kommunens innbyggere blir tatt vare på når en katastrofe inntreffer – for eksempel har kommunen ansvar for å finne et sted å bo til folk som må evakueres. I dette arbeidet samarbeider kommunene både med politi og frivillige. Omtrent halvparten av landets kommuner øver på beredskapsplanene sine sammen med frivillige organisasjoner.

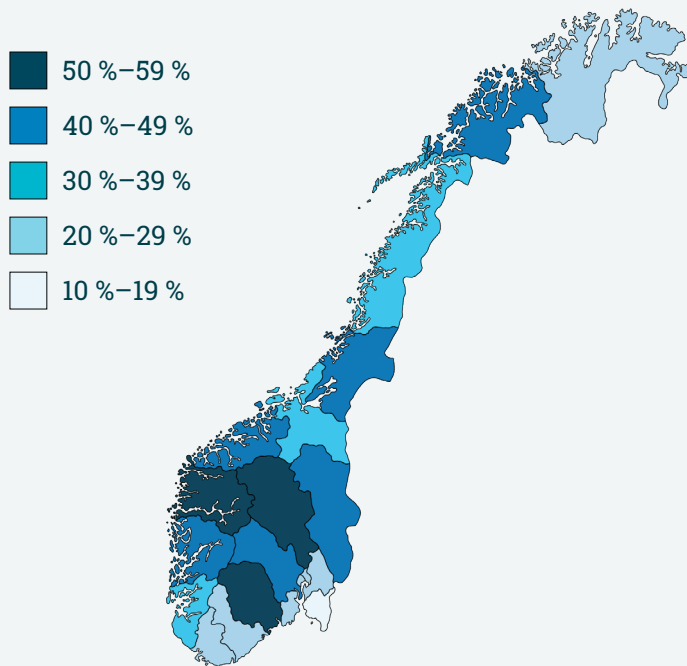
En økende andel av kommunene har beredskapsøvelser sammen med frivillige organisasjoner



Prosentandel av kommunene som samarbeider med frivillige organisasjoner i arbeidet med beredskapsøvelser. Kilde: Kommuneundersøkelsen 2014–2019.

# Frivillighet og beredskap

## Andel redningsoperasjoner hvor frivillige deltar



Frivillige organisasjoner deltok i perioden 2010 til 2016 i 37 prosent av alle redningsoperasjoner, dersom man ser bort fra ambulanseoppdrag.

Det er imidlertid store geografiske variasjoner: I noen fylker kalles frivillige ut i over halvparten av redningsoperasjonene, i andre fylker i under en fjerdedel.

Frivillige kalles ofte ut ved søk etter savnede turgåere og når det søkes etter personer med psykiske lidelser. Organisasjonen som oftest kalles ut, er Røde Kors.

# Hvor godt fungerer den lokale beredskapen?

Vi har intervjuet informanter fra ti kommuner og lokale frivillige organisasjoner, samt fra elleve av landets tolv politidistrikter.



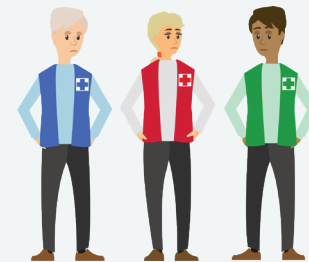
Intervjuene viser at beredskapssamarbeidet mellom politiet og de frivillige i all hovedsak fungerer godt og effektivt, mens det er en del utfordringer i samarbeidet mellom kommunene og de to andre aktørene.



Politiet opplever at samarbeidet med kommunene avhenger av kommunens ressurser og kompetanse. I noen små kommuner er beredskapskompetansen lav og planleggingen mangelfull.

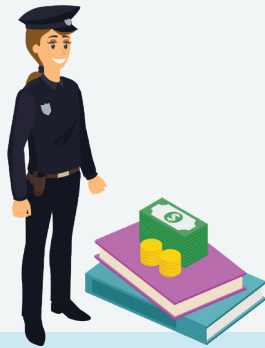


De frivillige i en del kommuner opplever at kommunen er lite interessert i hva de frivillige kan bidra med i beredskapssammenheng. Noen kommuner er også skeptiske til å gi de frivillige en sentral rolle i beredskapen, fordi de mener det er sårbart å basere beredskapen på frivillighet.

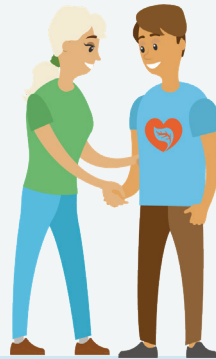


# Hvordan kan samarbeidet bli bedre?

Både politiet og de frivillige aktørene i noen kommuner opplever at samarbeidet med kommunen er godt. Her er noen av suksesskriteriene vi har identifisert hos kommunene som lykkes:



De avklarer med politiet hvilket ressurs- og kompetansenivå som finnes i kommunen, slik at politiet kan avpasse egen innsats.



De sørger for at de frivillige blir tilstrekkelig inkludert i kommunens beredskapsplanlegging og har en tett dialog med dem i alle faser av beredskapssyklusen.



De kartlegger og benytter seg av de beredskapsressursene som organisasjonene stiller til disposisjon.