

CORE TOPPLEDER- BAROMETER 200

Februar 2017

 Kvinner  Menn

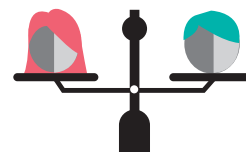
Hva er CORE Topplederbarometer?

CORE Topplederbarometer kartlegger kjønnsbalansen i styrever og toppledergrupper i de største selskapene i norsk næringsliv, målt etter omsetning.

Vi kartlegger også kjønnsbalansen i stabs- og linjeposisjoner – og følger utviklingen over tid.

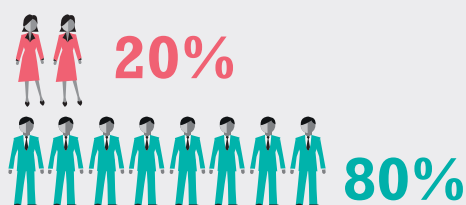
CORE Topplederbarometer 200 kartlegger kjønnsbalansen i de 200 største selskapene i Norge. I denne utgaven dobler vi dermed utvalget fra CORE Topplederbarometer 100 som kartlegger kjønnsbalansen i de 100 største selskapene i Norge.

For mer informasjon om utvalg og metode, se metodeark på: www.likestillingsforskning.no



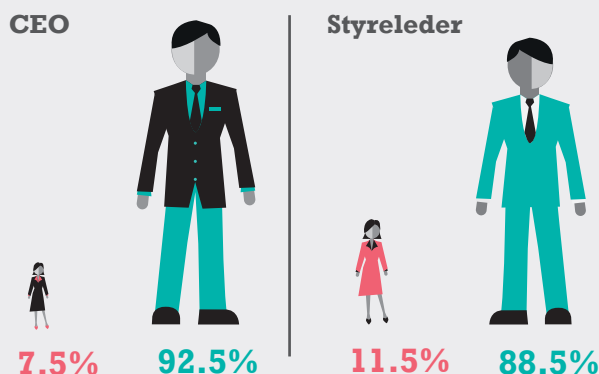
#1 KJØNNBALANSE I DE 200 STØRSTE NORSKE SELSKAPENE

1.1 Kjønnsbalanse i toppledergruppene



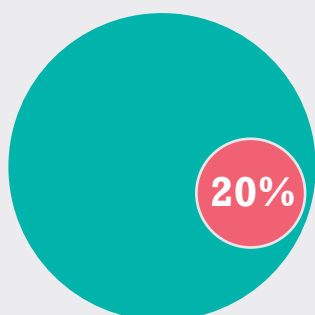
Det er totalt 1162 toppledere i de 200 største selskapene i Norge. Den gjennomsnittlige toppledergruppen består av 8 personer.

1.2 Øverste leder – nesten alltid en mann

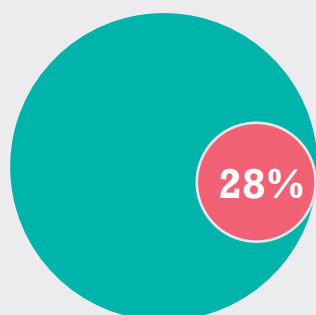


1.3 Bedre kjønnsbalanse i styrever enn i toppledergrupper

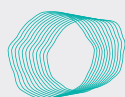
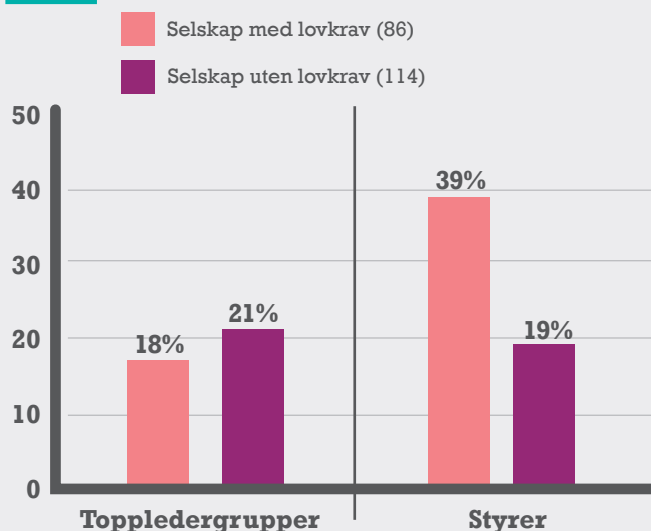
Gjennomsnittlig kvinneandel i toppledergrupper



Gjennomsnittlig kvinneandel i styrever



1.4 Bare kjønnsbalanse i styrever med lovkrav



CORE
KJERNEMILJØ
FOR LIKESTILLINGS-
FORSKNING

Hvem er vi?


CORE – Kjernemiljø for likestillingsforskning ved Institutt for samfunnsforskning, er finansiert av Barne- og likestillingsdepartementet (BLD). BLD har gitt CORE i oppdrag å etablere CORE Topplederbarometer for å kartlegge kjønnsbalansen i toppledelsen i de største norske selskapene over tid.

INSTITUTT
FOR SAMFUNNS-
FORSKNING

#2 FÅ KVINNER I LINJEPOSISJONER

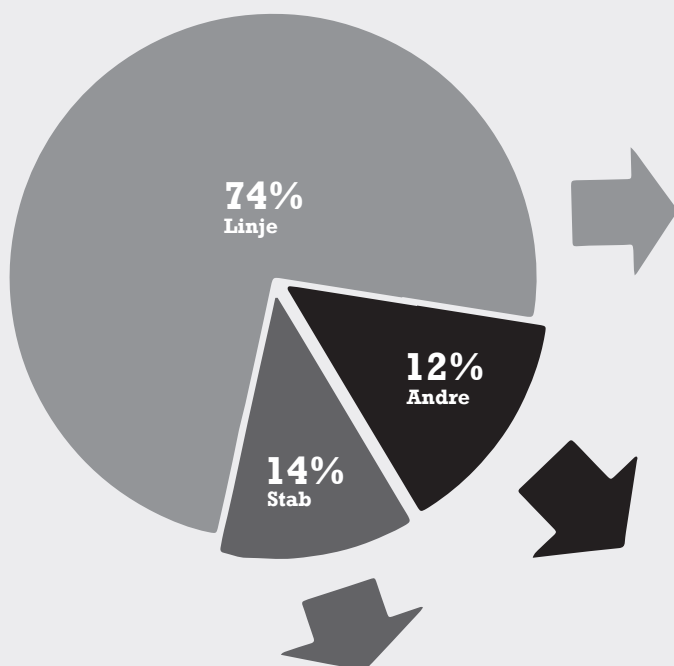
2.1 Kjønnsfordeling i linje- og stabsposisjoner

Toppledergrupper består av posisjoner med ulik grad av resultatansvar. Alle posisjoner kan ha strategisk betydning, men erfaring med resultatansvar regnes ofte som viktig for å rykke opp til øverste nivå; CEO.

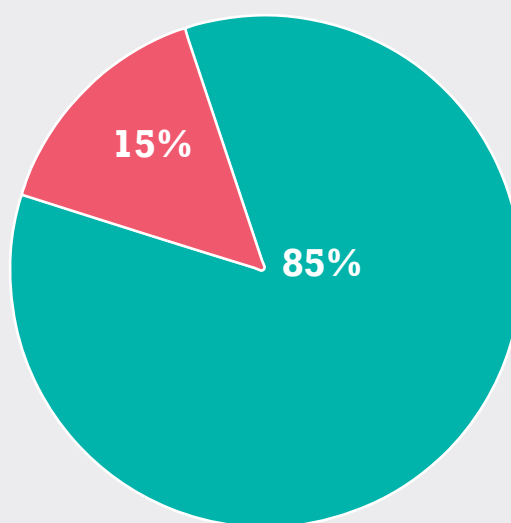
 Kvinner  Menn

Linjeposisjoner er stillinger med resultatansvar, som områdedirektør eller regionsdirektør

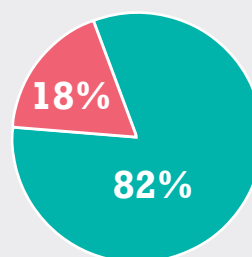
Fordeling av posisjoner i toppledergruppen



Linjeposisjoner

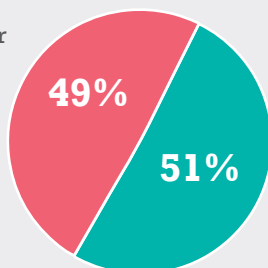


Andre posisjoner



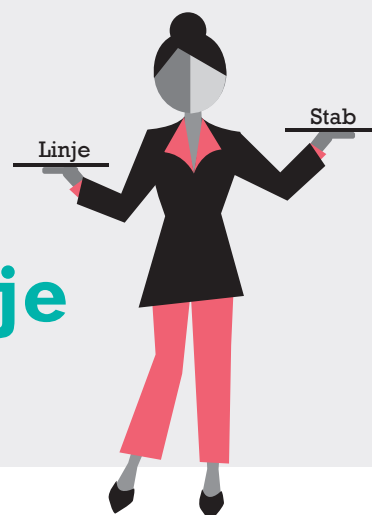
Stabsposisjoner

Stabsposisjoner er stillinger med støttefunksjon, for eksempel HR-direktør eller kommunikasjonsdirektør.



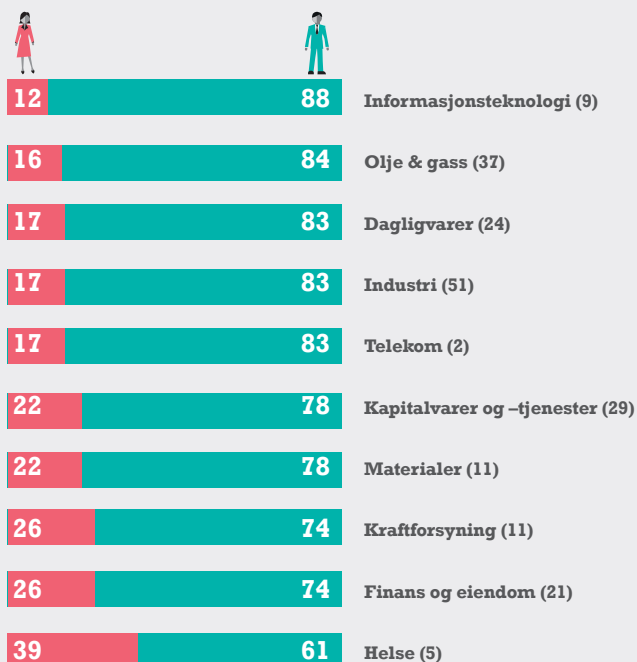
Andre posisjoner stillinger som ikke har en typisk stabfunksjon, men som ikke nødvendigvis alltid har et tydelig resultatansvar. Eksempler på slike stillinger er logistikkdirektør, innkjøpsdirektør eller direktør for risk management.

Kjønnsbalanse i stab – mannsdominans i linje



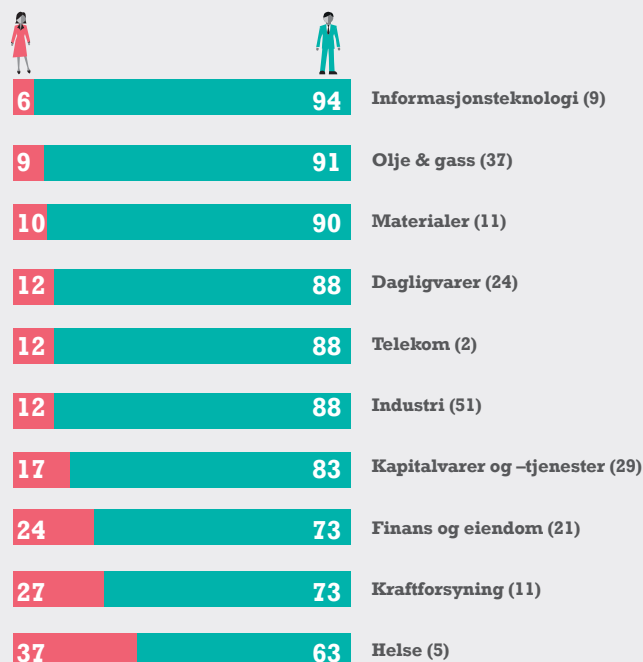
#3 KJØNNBALANSE I ULIKE BRANSJER OG SELSKAPSTYPER

3.1 Mannsdominans i toppledergrupper på tvers av ulike bransjer



For mer informasjon om kategorisering av bransjer, se metodeark på www.likestillingsforskning.no

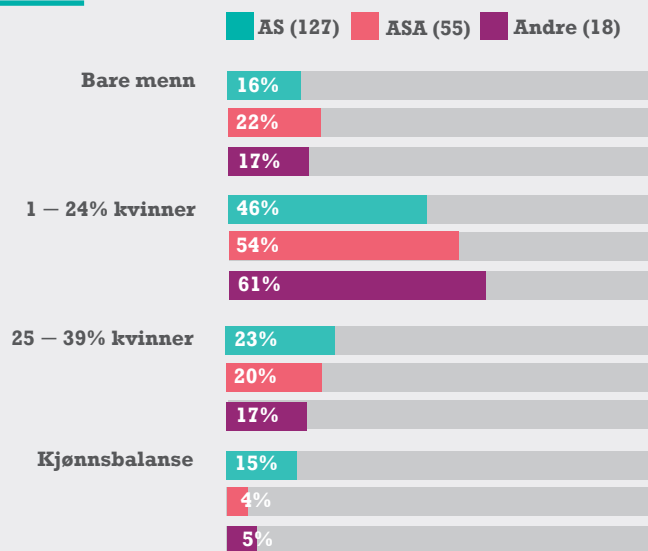
3.2 Enda større mannsdominans i linjeposisjoner



Dårligst kjønnsbalanse innen IKT og Olje & gass og best innen Helse. Stor variasjon innad i bransjene.

KJØNNBALANSE VARIERER IKKE MED STØRRELSE PÅ SELSKAP

3.3 Mest kjønnsbalanse i AS, minst i ASA



3.4 På vei mot kjønnsbalanse?

Av de 200 største selskapene har...

35
bare menn

Olje & gass har flest selskap med bare menn (11 av 37)

98
1 – 24% kvinner

45
25 – 39% kvinner

20
kjønnsbalanse

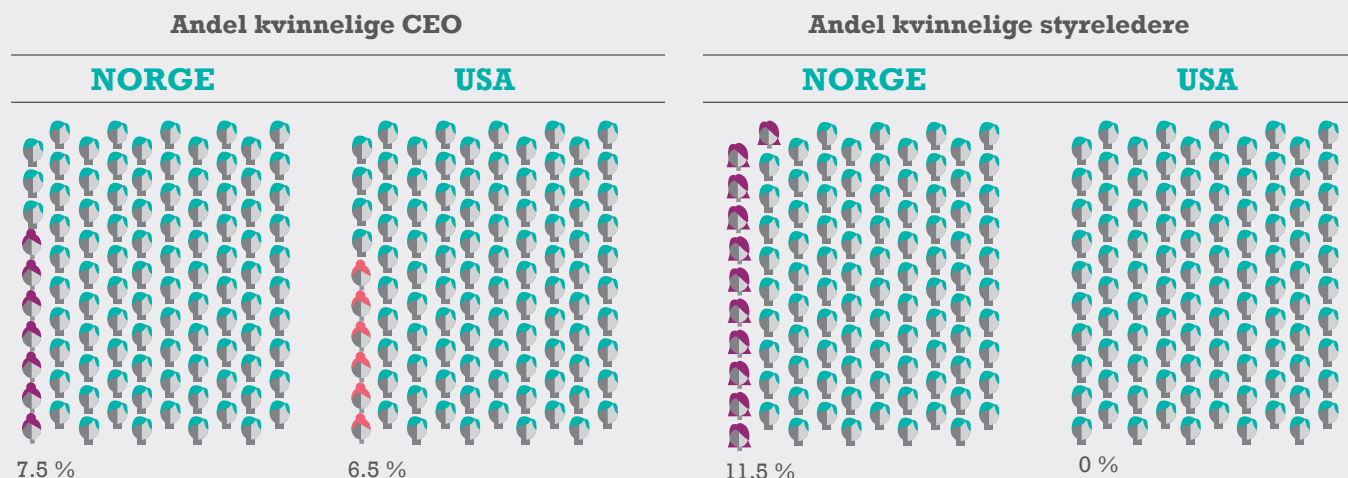
Helse (3 av 5) og Kapitalvarer (6 av 29) har flest selskap med kjønnsbalanse

2
61 – 74 % kvinner

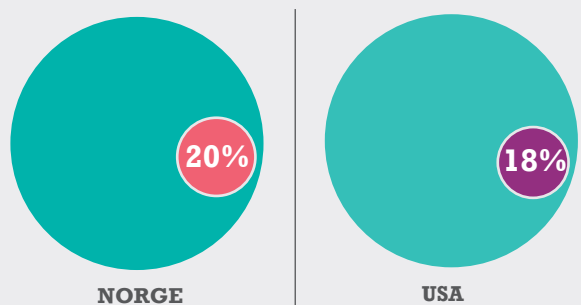
i toppledelsen

#4 KJØNNBALANSE I TOPPLEDELSE I NORGE VS USA

4.1 ... i de 200 største norske og amerikanske målt etter omsetning



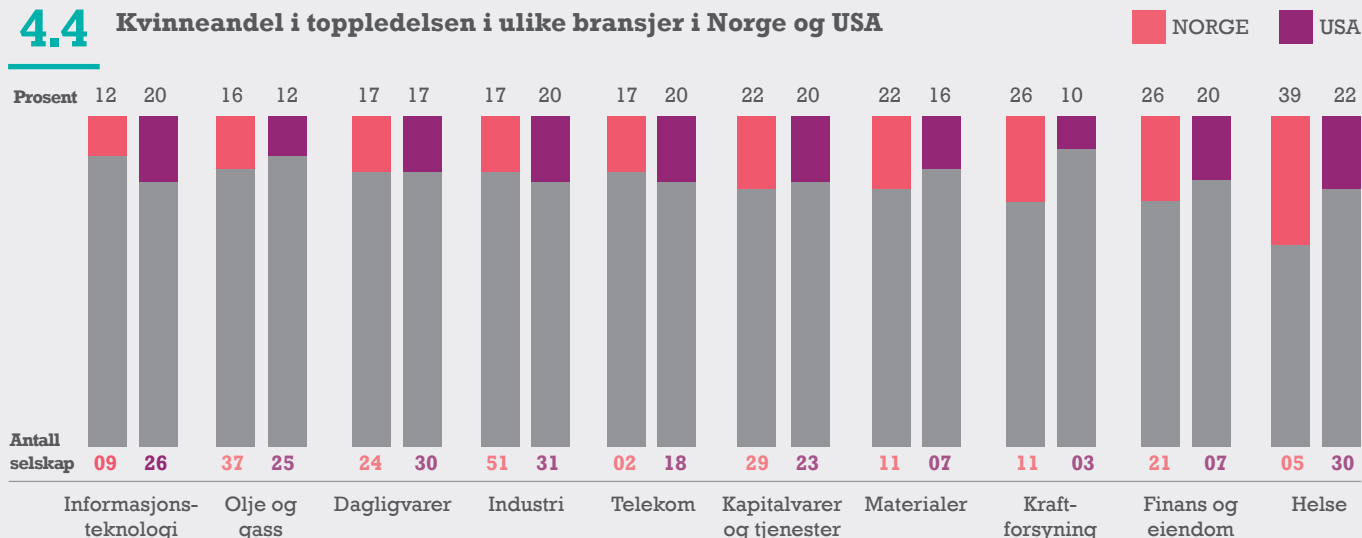
4.2 Like få kvinner i toppledelsen i Norge og USA



4.3 Uten lovkrav – like få kvinner i styrer i Norge og USA



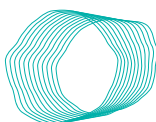
4.4 Kvinneandel i toppledelsen i ulike bransjer i Norge og USA



Takk til Mary Blair-Loy og hennes team ved UCSD for arbeidet med å kartlegge kjønnsbalansen i styrer og toppledelse i de 200 største selskapene i USA.

For mer informasjon, kontakt:

Forsker Sigtona Halrynjo
sigtona.halrynjo@samfunnsforskning.no eller
 Prosjekttrådgiver Christina Stoltenberg
c.h.stoltenberg@samfunnsforskning.no



CORE
 KJERNEMILJØ
 FOR LIKESTILLINGS-
 FORSKNING

**INSTITUTT
 FOR SAMFUNNS-
 FORSKNING**

Neste utgave av CORE Topplederbarometer kommer våren 2018.